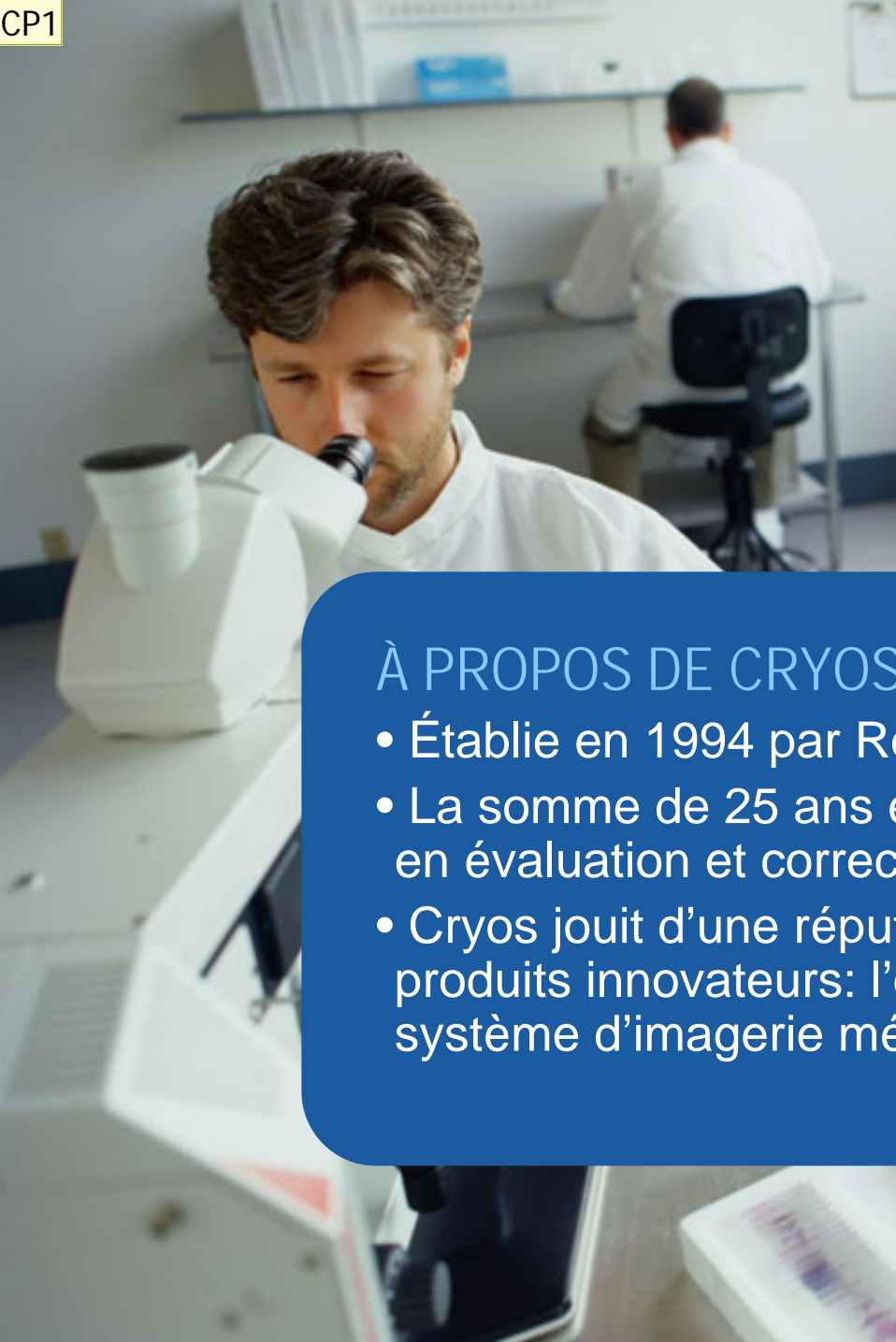




LE BIEN-ÊTRE POSTURAL – SIMPLEMENT

CRYOS TECHNOLOGIES INC.
UNE PIERRE ANGULAIRE DE LA CLINIQUE MODERNE

PROGRAMME DE DOCTORAT EN PODIATRIE - UQTR
Trois-Rivières, 2006



À PROPOS DE CRYOS TECHNOLOGIES INC.

- Établie en 1994 par Ronald Perrault podiatre visionnaire
- La somme de 25 ans en R&D et expériences cliniques en évaluation et correction des pathologies posturales.
- Cryos jouit d'une réputation dans l'industrie pour ses produits innovateurs: l'orthèse de contact Cryos et le système d'imagerie médicale non-invasif BioVizion

A person is shown from the waist down, holding a black high-heeled shoe. Inside the shoe, a white, custom-shaped orthotic insert is visible. The person's hands are positioned to show the insert. The background is a solid blue color with a faint, wireframe grid pattern of a human figure.

L'ORTHÈSE DE CONTACT DYNAMIQUE À COMFORMITÉ INTRINSÈQUE

Sa conception unique et brevetée ainsi que son plastique spécialement traité font que l'orthèse Cryos est parmi les plus petites sur le marché.



UN CONCEPT BREVETÉ

Une orthèse de contact; c'est à dire, elle fait partie du pied et non pas du soulier. Elle guide et contrôle le pied à travers son mouvement de flexion – extension corrigeant ainsi la dysfonction biomécanique tout en laissant le pied libre de suivre son mouvement naturel.

L'ARRIÈRE PIED DYNAMIQUE

L'encoche et les bras permettent un positionnement correctif de l'arrière pied, normalement sans l'ajout des matériaux extrinsèques. Ils guident l'articulation sous-astragalienne au moment du contact du talon vers la pronation ou supination selon le cas.



ARRIÈRE PIED DYNAMIQUE

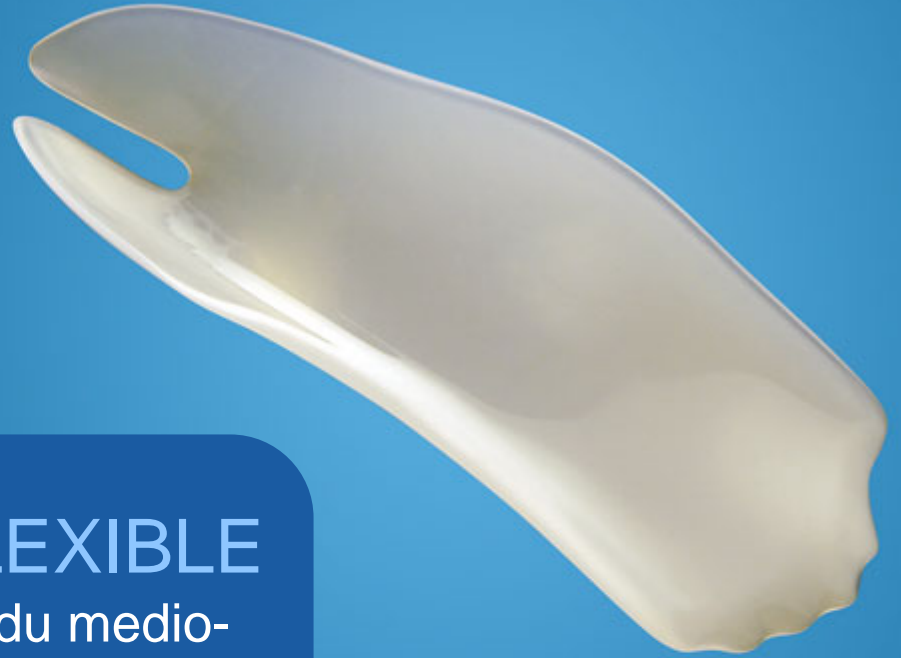
Aussi, l'encoche libère l'orthèse à générer plus de torsion; ce qui augmente la flexion-extension et qui maximise le transfert des forces d'une façon à optimiser l'efficacité musculaire à travers le cycle de marche.

Cette capacité intrinsèque à diriger correctement ces forces, l'élément unique de l'orthèse, est le facteur clé qui fait qu'elle requiert très peu et souvent aucun matériau extrinsèque pour guider et contrôler le positionnement du pied.



CONTRÔLE D'ARCHE FLEXIBLE

Assure que les axes de l'articulation du medio-tarse restent engagés à la bonne position afin de maximiser l'efficacité musculaire du pied pour la resupination avant d'entrer dans la phase propulsion. La flexion de l'orthèse générée à l'arche peut être ajustée selon les besoins spécifiques de chaque patient.



POLYNYOLENE™ - UN PLASTIQUE SPÉCIALEMENT ADAPTÉ

Les orthèses Cryos sont fabriquées à partir d'un polymère spécialement modifié afin d'augmenter ses propriétés de force, flexibilité et mémoire flexion - extension. Ces propriétés augmentent davantage la torsion intrinsèque générée lors du transfert des forces durant le cycle de marche. Elles font aussi une orthèse particulièrement résistante.





‘DENTS DE SCIE’ DE L’AVANT PIED

Assurent le positionnement des articulations metatarso-phalangiens et de l’avant pied.



SOMMAIRE DES BÉNÉFICES

- Fidélité au traitement – elles sont plus petites; facilement adaptables aux souliers, donc les patients les portent plus
- Efficacité maximale
- Valeur accrue – durable, et l'utilisation possible des chaussures existantes résultent en une orthèse à valeur supérieure
- Cryos – en affaires depuis 1994 – plus qu'un laboratoire, un partenaire!

Aujourd'hui, est-ce qu'un professionnel de la médecine peut efficacement traiter ses patients sans les outils qui lui permettent de, non seulement mesurer précisément les résultats de ses interventions, mais aussi de les communiquer clairement et simplement à ses patients?



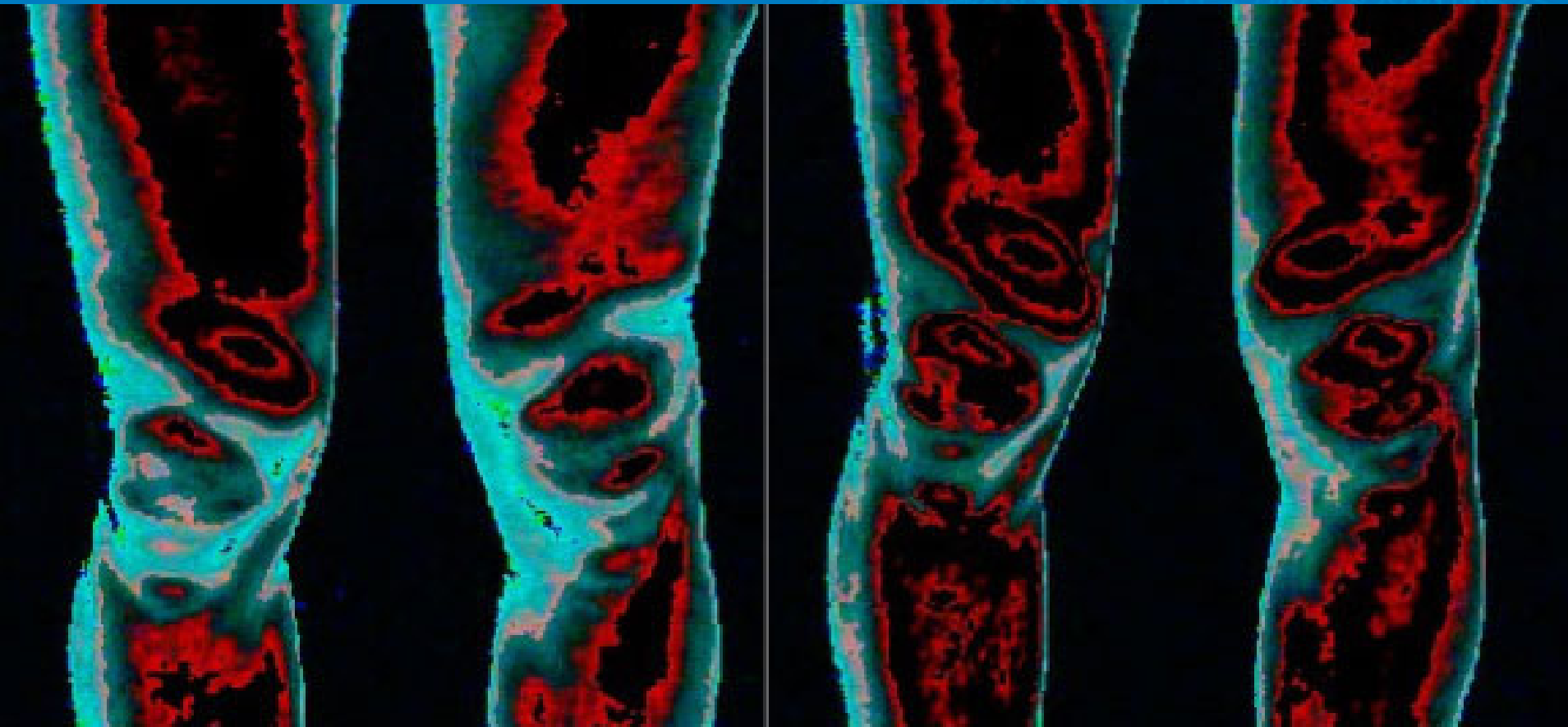


BIOVIZION – UNE INNOVATION REMARQUABLE EN SYSTÈMES D'IMAGERIES MÉDICALES NON INVASIFS

Le concept est simple; le système saisit et filtre les changements des reflets lumineux sur la surface de la peau.

BIOVIZION PRODUIT DES CARTOGRAPHIES GRAPHIQUES EN COULEUR DE LA SURFACE DE LA PEAU

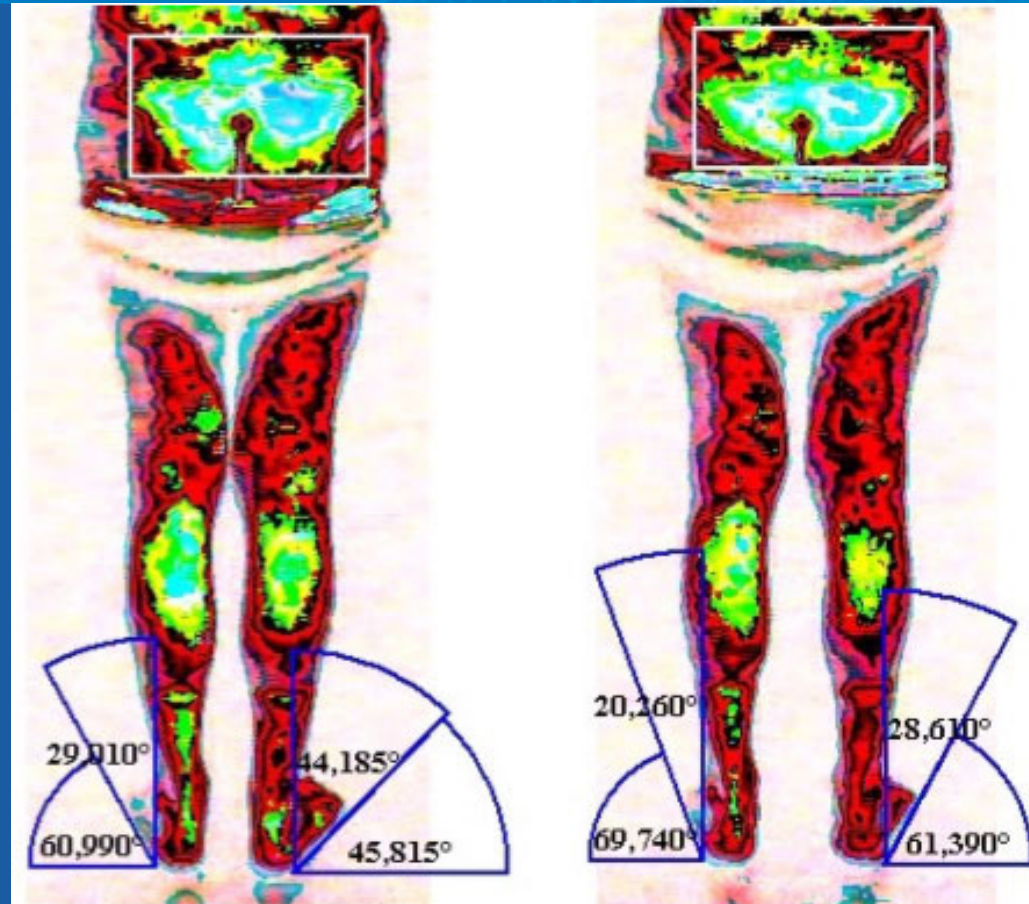
Ceci met clairement en évidence les variations de surface occasionnées par des pathologies posturales, structurales et musculaires et autres anomalies.



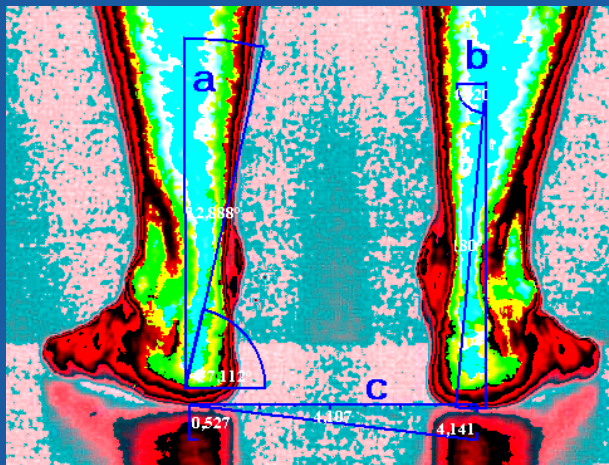
IMAGES AVANT ET APRÈS INTERVENTION



BIOVIZION OFFRE DES
OUTILS PERMETTANT DE
MESURER RAPIDEMENT
LES ANGLES ET LES
DISTANCES AFIN DE FAIRE
UN DIAGNOSTIC COMPLET
et, encore plus important,
fournit une base de
comparaison pour le futur.



Les angles très connus
comme l'angle Q et
calcanéen sont
mesurés facilement.



FIABILITÉ

Les fonctions de BioVizion ont été scientifiquement validées et ont fait leurs preuves en milieu clinique depuis près de 10 ans.

Angles du pied (n=20)	Nombre d'essais (1 à 7)	'Inter-tester' (5 testers)
ICC Moyenne \pm E.T.	0.98 \pm 0.06	0.90 \pm 0.14
ICC Minimum	0.72	0.79
ANOVAs ($p \leq 0.05$)	Non significatif	Non significatif

FIABILITÉ - CONCLUSIONS

- Une seule série d'images requise pour faire une évaluation précise.
- Fiabilité 'between trial' et 'Inter-tester' très bien à excellente.
- Évaluations posturales et des pieds, faites à partir des images de couleurs de BioVizion, sont rapides et cliniquement pertinentes.

(Recherches en collaboration avec l'Université de Montréal 2001- 2005)

VALIDITÉ

Les fonctions de BioVizion ont été scientifiquement validées et ont fait leurs preuves en milieu clinique depuis près de 10 ans.

Angles du pied	Radiologie (n=12)	Video 3D (n=4)	Goniomètre (n=4)
R Pearson Product-Moment Correlation	AP: 0.90 ± 0.11 ML: 0.94 ± 0.03	—	—
Tests-T 'Dependent samples' ($p \leq 0.05$)	6 sur 8 parametres	Non significatif	Non significatif

VALIDITÉ - CONCLUSIONS

- Différences dans les moyennes des valeurs angulaires entre la radiologie et BioVizion observées
- Relations significatives entre les valeurs angulaires obtenues avec la radiologie et BioVizion
- Aucune différence statistique entre les valeurs angulaires obtenues du système 3D 'kinematic', du goniomètre et de BioVizion

(Recherches en collaboration avec l'Université de Montréal 2001- 2005)

BIOVISION EST PLUS QU'UN SYSTÈME D'IMAGERIE

Il comprend également un logiciel à multiples modules qui permet l'organisation des images en dossier patient. D'ailleurs, le bénéfice le plus important du système est sa capacité de gestion des dossiers patients: Ceci fait la base des suivis crédibles et structurés

The screenshot displays the 'Consultation' window in the BIOVISION software. The window title is 'Consultation'. It features a sidebar on the left with buttons for 'New', 'Modify', 'Delete', and 'Print'. Below these buttons is an 'Attendance' table with the following data:

Attendance	
2005/01/18	2
2004/09/20	
2004/03/24	4
2004/02/26	
2004/02/09	9
Total	24

Below the table are buttons for 'Filter', 'Podography', 'External', 'Scanner', and 'Close'. The main area of the window shows patient information: 'Attendance' 2004/02/09, 'File' AAAAA196805241, 'Number' 4693, 'Name' XXXXX, and 'First Name' XXXXX. The central part of the window displays a grid of medical images, including X-rays and podography images, each with a date label '2004/02/09'. At the bottom, there are navigation buttons: '|<', '<', '>', and '>|'. The bottom right corner of the window has tabs for 'Consultation', 'Images', 'Podography', and 'Modification', with 'Images' currently selected.

Patient file Mode.: Add

File Reference Open

Number

Name First Name

Address City

Province Country

Area code

Home Office

Birth Old

Civil state

Sexe MALE FEMALE Children

Spouse

Occupation

Height fe m

Weight po kg

Size u.s. EURO

Father

Mother

Tutor

Birth

Height fe m

Weight po kg

Insurance

Practition

General | Consultation | Historical | Medical Info. | Evaluation | Treatment

OK
Cancel

Navigation: |< < > >|

Buttons: New, Modify, Delete, Print, Select, Consultation, Declaration, Prescription, Capture, Transfer, Close

Fields: 1 File, 2 Number, 1 Reference

UN SYSTÈME INTÉGRÉ POUR LA CLINIQUE MODERNE

Le logiciel BioVizion permet l'intégration de toutes les activités de la gestion clinique autour du dossier patient – profil patient, dossier écrit des interventions, historique du dossier en images, rendez-vous et facturation.



AUJOURD'HUI, IL NE SUFFIT PLUS DE SIMPLEMENT
COMPRENDRE

Il est essentiel de pouvoir communiquer clairement avec le patient ce que vous faites et pourquoi. BioVizion est un outil de communication hors pair qui mène le patient à avoir plus de confiance, qui facilite la conformité et qui termine par des interventions plus efficaces

BIOVIZION – UN INVESTISSEMENT EN DES INTERVENTIONS PLUS EFFICACES

- Un suivi crédible et structuré
- Compréhension et confiance des patients accrues
- Des diagnostics complets plus rapidement





BIOVIZION – UN INVESTISSEMENT POUR AMÉLIORER LA PERFORMANCE ÉCONOMIQUE DE LA CLINIQUE

- Meilleure productivité – permet au DPM de voir plus de patients sans compromettre la qualité de l'intervention
- Suivi proactif des patients – change fondamentalement la relation avec le patient – de court terme à base de crise à long terme à base de prévention
- Meilleure satisfaction des patients équivaut à une plus grande perception de valeur des services
- Un point de différence dans un environnement de plus en plus compétitif



BIOVIZION – UNE FAÇON
ÉTHIQUE ET VALIDÉE DE MIEUX
SERVIR VOS PATIENTS;

UNE FAÇON SIMPLE
D'AMÉLIORER LA
PERFORMANCE ÉCONOMIQUE
DE VOTRE CLINIQUE

A faint, light blue wireframe illustration of a human figure is visible in the background, showing the torso, arms, and legs. The figure is positioned on the right side of the frame, with its head at the top right and legs extending towards the bottom right.

CRYOS
TECHNOLOGIES

LE BIEN ÊTRE POSTURAL - SIMPLEMENT

www.cryos.com

1-877-27 CRYOS